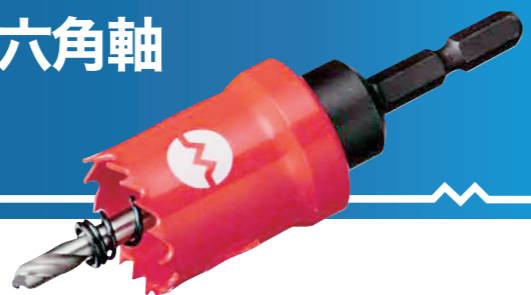


六角軸CLホールカッター

Hexagonal-shank CL Hole Cutter

SLホールカッターの6.35六角軸
シャンクタイプ。

SL hole cutters with a hexagonal shank 6.35 across flats

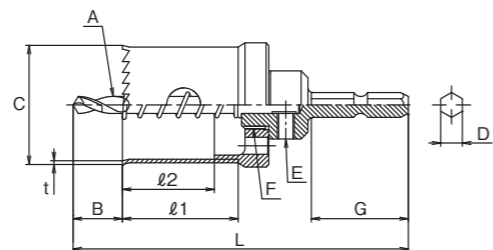


コバルトハイス+不等分割刃

無理のないシャープな穴あけができます。

6.35六角軸シャンク

充電インパクト、電気ドリルにも対応します。

ツバありで連続穴あけが効率良く
安全にできます。

■ サイズ一覧

型式	刃径 (C)(mm)	全長 (L)(mm)	刃長 (L1)(mm)	刃長 (L2)(mm)	刃厚 (t)(mm)	突出し量 (B)(mm)	ドリル 型式	シャンク No.	標準価格 税込(税抜)
CL15	15	92	27	20	1.07*	20	CL560	CLS1	3,465 (3,150)
CL16	16								
CL17	17								
CL18	18								
CL19	19								
CL20	20					21			3,729 (3,390)
CL21	21								
CL22	22								
CL23	23								
CL24	24								
CL25	25						CLS2		4,268 (3,880)
CL26	26								
CL27	27								
CL28	28								
CL29	29								
CL30	30								5,324 (4,840)
CL31	31								
CL32	32								
CL33	33								
CL34	34								
CL35	35	99	34	27		14	CLS3		5,863 (5,330)
CL36	36								
CL37	37								
CL38	38								

※カッター仕様はSLホールカッターと同様です。
※あさりを含む切削幅は2.07

■ センタードリル

型式	寸法(A)	材質	標準価格 税込(税抜)
CL560	5×65	ハイス	880 (800)

■ シャンク

シャンク No.	チャック径 (D)	ホロセット (E)	ネジ径 (F)	掴み長さ (G)	標準価格 税込(税抜)
CLS1	6.35	5×5	M11P=1.25	28.5	1,936 (1,760)
CLS2			M12P=1.5		
CLS3			M14P=1.5		

■ スプリング

型式	適用寸法	標準価格 税込(税抜)
CLSP	全サイズ	154 (140)

被削材										
鉄板	鋼管	ステンレス	ステンレス管	鋳鉄	アルミ	真鍮	FRP	合成樹脂		
塩ビ管	フラ排水マス	木材合板	新建材	石膏ボード	複合材	人工大理石	磁器	タイル	ホーロー	

適合機種										
電気ドリル	充電ドリルドライバー	充電インパクトドライバー	ボール盤	磁気ボール盤	磁器	タイル	マシニング			

モード ※充電インパクトドライバーでご使用の場合は他の
機器での使用と比べ、寿命は短くなります。

刃先材質	有効切削能力
コバルトハイス	3.2mm
	ステンレスは1mm 木材、樹脂は刃長まで
サイズ	再研磨
φ 15 ~ 38	×

アレンジセット		
型式	寸法(A)	標準価格 税込(税抜)
CL-D	21,21,27,27,33	23,518 (21,380)
CL-C	22,27,28,33,35	25,652 (23,320)
CL-K	25,28,32,35,38	27,786 (25,260)

関連商品 ■ドリルチャック延長棒 P.49
■エクステンダー P.50

◆人気サイズ ●新サイズ ●受注生産 ●在庫限りで販売終了

FCLホールカッター

FCL Hole Cutter

ツバ無しロング&6.35六角軸
シャンク。

The flangeless type with a hexagonal shank 6.35 across flats.

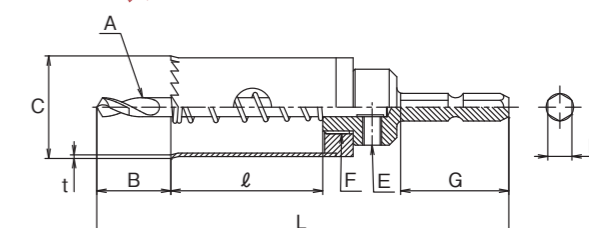


ツバ無しロング貫通タイプ

CLホールカッターの特性をそのままに、貫通シリーズとして生まれた「ツバ無しロングタイプ」のホールカッターです。内側の段もなくし、有効切削能力も38mmにアップしました。

6.35六角軸シャンク

充電インパクト、電気ドリルにも対応します。



■ サイズ一覧

型式	刃径 (C)(mm)	全長 (L)(mm)	刃長 (L1)(mm)	刃厚 (t)(mm)	突出し量 (B)(mm)	ドリル 型式	シャンク No.	標準価格 税込(税抜)
FCL21	21	109	40	0.92*	20	FCL575	FCLSK	3,630 (3,300)
FCL22	22							
FCL25	25							4,059 (3,690)
FCL27	27							
FCL28	28							
FCL30	30							
FCL32	32							4,477 (4,070)
FCL33	33							
FCL35	35							5,203 (4,730)
FCL38	38							

※あさりを含む切削幅は1.92

■ センタードリル

型式	寸法(A)	材質	標準価格 税込(税抜)
FCL575	5×75	ハイス	880 (800)

■ シャンク

シャンク No.	チャック 径(D)	ホロ セット (E)	ネジ径 (F)	掴み長さ (G)	標準価格 税込(税抜)
FCLSK	6.35	5×6	M14×1.5	28.5	1,936 (1,760)

■ スプリング

型式	適用寸法	標準価格 税込(税抜)
FCLSP	全サイズ	154 (140)

被削材										
鉄板	鋼管	ステンレス	ステンレス管	鋳鉄	アルミ	真鍮	FRP	合成樹脂		
塩ビ管	フラ排水マス	木材合板	新建材	石膏ボード	複合材	人工大理石	磁器	タイル	ホーロー	

適合機種										
電気ドリル	充電ドリルドライバー	充電インパクトドライバー	ボール盤	磁気ボール盤	磁器	タイル	マシニング			

モード ※木材…38mm ステンレス…0.8mm
鉄板…3.2mm 石膏ボード…30mm

刃先材質	有効切削能力
コバルトハイス	上記※参照
サイズ	再研磨
φ 21 ~ 38	×

アレンジセット		
型式	寸法(A)	標準価格 税込(税抜)
FCL-D	21,21,27,27,33,33	26,532 (24,120)
FCL-C	21,22,27,28,33,35	27,258 (24,780)
FCL-K	25,28,30,32,35,38	29,260 (26,600)

関連商品 ■ドリルチャック延長棒 P.49

◆人気サイズ ●新サイズ ●受注生産 ●在庫限りで販売終了