

## タケノコドリル／だんだんどリル

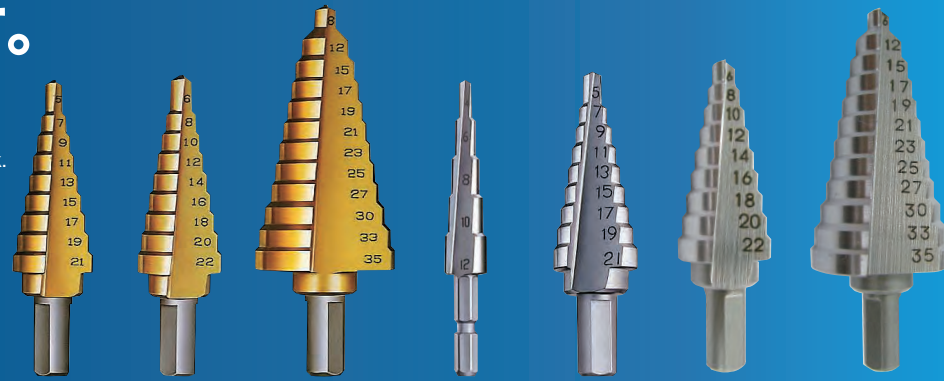
Stepped drill bits



大日商

## 一本で色々なサイズの穴あけ・穴拡大・面取りができます。

With a single drill bit you can drill a variety of hole sizes, enlarge holes, and countersink.

ゴールドタイプ  
(コバルトハイス&チタンコーティング)シルバータイプ  
(コバルトハイス)

## 被削材



## 適合機種



モード 回転

刃先材質	サイズ
コバルトハイス & チタンコーティング	φ 4 ~ 35
再研磨	有効切削能力
○ (先端のみ)	<ul style="list-style-type: none"> <li>鉄板・アルミ板 (2mm 程度)</li> <li>ステンレス (1mm 程度)</li> <li>木材・合板 (3.5mm 程度)</li> </ul>

## ■ タケノコドリル (ゴールドタイプ)

型式	段数	シャンク径 (mm)	段厚 (mm)	各段寸法 (mm)	標準価格 税込 (税抜)
TK521G	9	10	5	5,7,9,11,13,15,17,19,21	16,060 (14,600)
TK622G	9	10	5	6,8,10,12,14,16,18,20,22	9,240 (8,400)
TK635G	12	10	5	6,12,15,17,19,21,23,25,27,30,33,35	27,060 (24,600)

## ■ だんだんどリル (ゴールドタイプ)

大日商

型式	段数	シャンク径 (mm)	段厚 (mm)	各段寸法 (mm)	標準価格 税込 (税抜)
D5-21	9	10	5	5,7,9,11,13,15,17,19,21	16,060 (14,600)
D6-22	9	10	5	6,8,10,12,14,16,18,20,22	9,240 (8,400)
D6-35	12	10	5	6,12,15,17,19,21,23,25,27,30,33,35	27,060 (24,600)

## コバルトハイスを使用しています

シャープな切れ味で、耐久性があります。

## レーザーマーキングでの寸法表示

穴寸法が消えません。

## 先端角度は120°

ステンレスにも対応しています。更にシニング加工を施しポンチ不要。位置決めも一発でできます。

## ゴールドタイプはチタンコーティング

切屑の溶着を防ぎ、安定した切除能力を保ちます。

## ■ タケノコドリル (シルバータイプ)

型式	段数	シャンク径 (mm)	段厚 (mm)	各段寸法 (mm)	標準価格 税込 (税抜)
TK412	5	6.35	10	4,6,8,10,12	8,580 (7,800)
TK521	9	10	5	5,7,9,11,13,15,17,19,21	9,240 (8,400)
TK622	9	10	5	6,8,10,12,14,16,18,20,22	9,240 (8,400)
TK635	12	10	5	6,12,15,17,19,21,23,25,27,30,33,35	17,380 (15,800)

## ■ だんだんどリル (シルバータイプ)

大日商

型式	段数	シャンク径 (mm)	段厚 (mm)	各段寸法 (mm)	標準価格 税込 (税抜)
DC4-12	5	6.35	10	4,6,8,10,12	8,580 (7,800)
DC5-21	9	10	5	5,7,9,11,13,15,17,19,21	9,240 (8,400)
DC6-22	9	10	5	6,8,10,12,14,16,18,20,22	9,240 (8,400)
DC6-35	12	10	5	6,12,15,17,19,21,23,25,27,30,33,35	17,380 (15,800)

関連商品 ■ ドリルチャック延長棒 P.51 ■ エクステンダー P.52

◆ 人気サイズ ● 新サイズ ● 受注生産 在 在庫限りで販売終了

## インサート・ルーフ用タケノコドリル／だんだんどリル

Stepped drill bits for inserts / roof bolts



大日商

## 単一径をより速く、より多く、よりスムーズにあける為のスペシャリスト。

Specialist bits for drilling more holes faster and more smoothly.

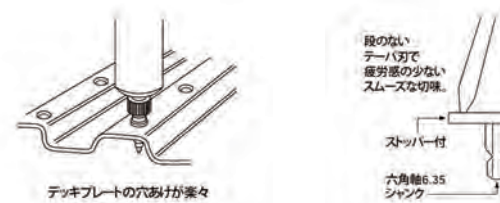


## 適合機種



モード 回転 ルーフボルト下穴用 (TK125S/R12.5) は切屑が下に落ちる刃形です。インサート用は切屑が上に残ります。

刃先材質	サイズ
コバルトハイス & チタンコーティング	φ 12.5、15、16
再研磨	有効切削能力
○ (先端のみ)	鉄板・アルミ板 (1.6mm 程度)



## テーパー刃形状

スピーディな穴あけ連続作業ができ貫通後の食い込み防止も施されています。

## ルーフ用は窒化ホモ処理仕様

切屑の溶着を防ぎスムーズな穴あけが可能です。

## インサート用はチタンコーティング仕様

切屑の溶着を防ぎ連続長時間作業ができます。

## ■ インサート・ルーフ用タケノコドリル

型式	刃径 (mm)	シャンク径 (mm)	全長 (mm)	用途	標準価格 税込 (税抜)
TK125S	12.5	六角φ6.35	84.5	ルーフボルト下穴用	7,700 (7,000)
TK150R	15	六角φ6.35	85	インサート下穴用	10,780 (9,800)
TK160R	16	六角φ6.35	85	インサート下穴用	11,440 (10,400)

## ■ インサート・ルーフ用だんだんどリル

大日商

型式	刃径 (mm)	シャンク径 (mm)	全長 (mm)	用途	標準価格 税込 (税抜)
R12.5	12.5	六角φ6.35	84.5	ルーフボルト下穴用	7,700 (7,000)
D15	15	六角φ6.35	85	インサート下穴用	10,780 (9,800)
D16	16	六角φ6.35	85	インサート下穴用	11,440 (10,400)

関連商品 ■ ドリルチャック延長棒 P.51 ■ エクステンダー P.52

◆ 人気サイズ ● 新サイズ ● 受注生産 在 在庫限りで販売終了

# エクステンダー

Extend bar



## 手の届かない所や狭い所に活用して、不可能を可能に！

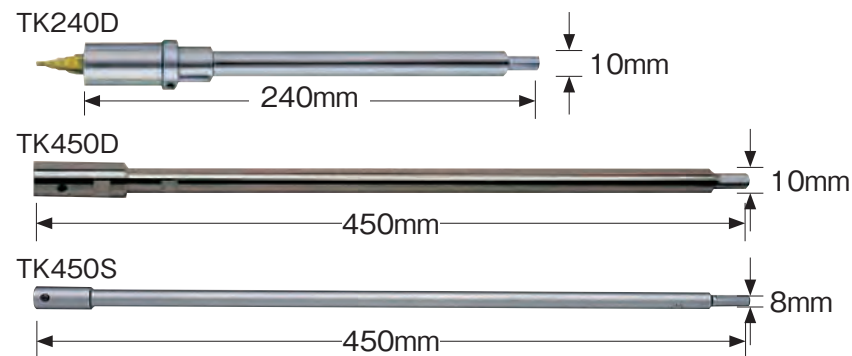
Make the impossible possible by using it in a place that is out of reach or in a narrow place!

エクステンダーは楽な姿勢で作業が行え、  
能率的かつ腰への負担をやわらげ、  
長時間作業の助けとなります。

### ■ 適用一覧

型式	全長 (mm)	適用機種	標準価格 税込(税抜)
TK240D	240	10mm シャンクのタケノコドリル※2	18,700 (17,000)
TK450D	450	10mm シャンクのタケノコドリル	24,200 (22,000)
TK450S	450	6.35 六角軸シャンクのタケノコドリル、 CL ホールカッター、FCL ホールカッター	18,700 (17,000)

※2 深さ調節機能は TK521,TK622,TK522G,TK622G にしか機能しません。  
他機種には延長棒としてご使用ください。



# スパイラルタケノコドリル用 ストッパー

Stopper for spiral stepped drill bits

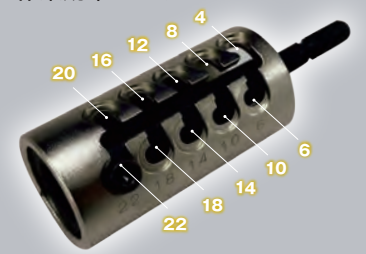


## スパイラルタケノコドリルの使用 感と作業性を変える穴あけ 正確性&連続性が大幅UP!

Drilling that changes the usability and workability of spiral stepped  
drill bits Greatly improved accuracy & continuity.



簡単ネジ調整  
**10段階ストップ**  
いちいち外さず調整できるから、  
作業効率もアップ!

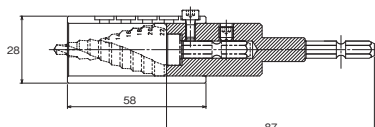


&lt;装着イメージ&gt;



狙った穴径で正確な穴あけ  
同じ穴径でピタッと止まり、  
連続穴あけもラクラク!

ワンタッチ取付けの  
六角軸シャンク  
各種ドライバーに対応し、  
滑らず確実なチャッキング!



### ■ 適用一覧

型式	全長 (mm)	適用機種	標準価格 税込(税抜)
TK422-ST	88 ~ 128	スパイラルタケノコドリル (TKS422EG/D4-22S)	8,250 (7,500)

※TKS422EG、D4-22Sにのみ使用可能です。  
※塗装面には使用しないでください。共廻りのため、塗装が剥がれる可能性があります。  
※インパクトモードでは使用しないでください。製品の劣化や破損の原因となります。

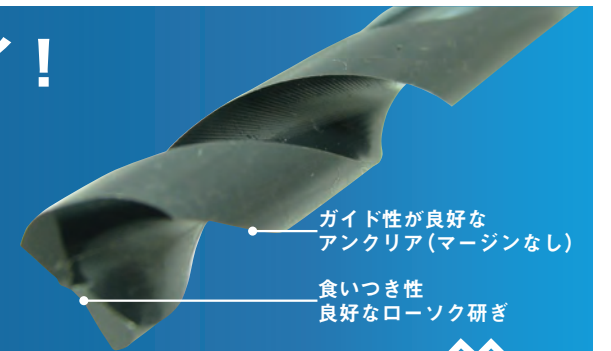
◆ 人気サイズ ● 新サイズ ● 受注生産 在 在庫限りで販売終了

# スナイパードリル

Sniper Drill

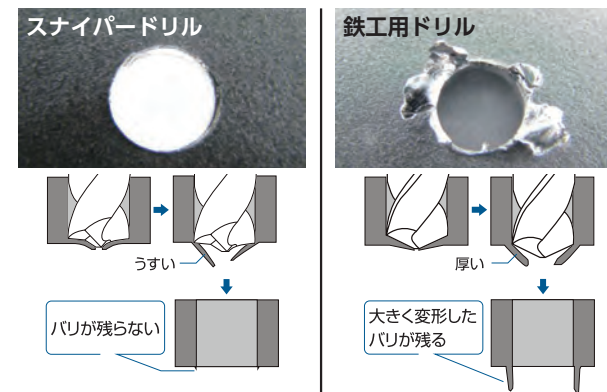


## バリを抑えてまん丸キレイ! 薄鉄板の穴あけ、 タッピングビスの 下穴あけに



### 薄板でもバリがでない

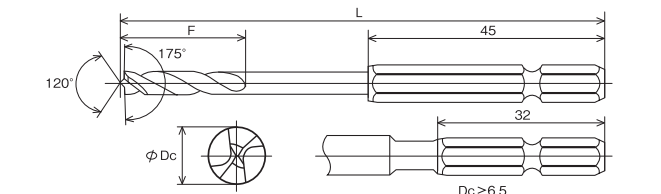
ローソク型の特殊形状を有するため、小さな先端部が抜けたあと、  
ほぼフラットな切れ刃が一気に抜け、薄くて小さなバリしか発生  
しません。



軟鋼板 厚さ 0.5mm / ドリル径 5.0mm / 充電式ドリルドライバー

### 狙った位置に真円に近い穴

特異な先端形状を採用し、加工物への食いつきを高めることにより、  
ポンチを使わずに狙った位置への穴あけを容易にしました。



### ■ サイズ一覧

型式	刃径 (Dc) (mm)	溝長 (F) (mm)	全長 (L) (mm)	標準価格 税込(税抜)
SNP20	2.0	14	73	1,188 (1,080)
◆ SNP25	2.5			1,320 (1,200)
SNP28	2.8	18	79	
◆ SNP30	3.0			
◆ SNP32	3.2			1,452 (1,320)
SNP33	3.3			
◆ SNP34	3.4	20	82	
◆ SNP35	3.5			
SNP36	3.6			1,584 (1,440)
SNP37	3.7			1,716 (1,560)
◆ SNP38	3.8	22		1,584 (1,440)
◆ SNP40	4.0			
SNP42	4.2			1,716 (1,560)
SNP43	4.3	24	88	
◆ SNP45	4.5			
SNP48	4.8	26	92	1,980 (1,800)
◆ SNP50	5.0			
SNP55	5.5	28	95	2,112 (1,920)
◆ SNP60	6.0			
SNP65	6.5	35		2,904 (2,640)
SNP70	7.0			3,036 (2,760)
SNP80	8.0			3,168 (2,880)
SNP100	10			4,356 (3,960)



- 1本入りパック
- 用途: 鉄、ステンレス、アルミ、プラスチック、木材、薄板用六角軸ドリルです。
- 薄板でもバリが小さい
- 狙った位置へ真円に近い穴あけが可能
- 独自のX形シニングで、従来より軽く穴あけ

### アレンジセット

#### ■ 小径セット

型式	刃径 (mm)	標準価格 税込(税抜)
SNP-S	φ 2.0, 2.5, 3.0, 3.2, 3.5, 3.8, 4.0, 4.2, 4.5, 4.8, 5.0, 5.5, 6.0	21,516 (19,560)

#### ■ 大径セット

型式	刃径 (mm)	標準価格 税込(税抜)
SNP-L	φ 2.0, 2.5, 3.0, 3.5, 4.0, 4.5, 5.0, 5.5, 6.0, 6.5, 7.0, 8.0, 10.0	28,248 (25,680)

◆ 人気サイズ ● 新サイズ ● 受注生産 在 在庫限りで販売終了