

## 超硬ロングホールカッター (パイプ用)



Ultra-hard Long Hole Cutter (for Piping)

食い込み防止の特許刃型。  
パイプ用ホールカッター。Hole cutter for pipes with patented blade  
shape that prevents it getting jammed

| 被削材 |        |       |        |       |     |       |       |      |  |  |
|-----|--------|-------|--------|-------|-----|-------|-------|------|--|--|
| 鉄板  | 鋼管     | ステンレス | ステンレス管 | 鋳鉄    | アルミ | 真鍮    | FRP   | 合成樹脂 |  |  |
| 塩ビ管 | プラスチック | 木材    | 新建材    | 石膏ボード | 複合材 | 人造大理石 | 磁気タイル | ホーロー |  |  |

| 適合機種  |            |              |      |        |    |       |
|-------|------------|--------------|------|--------|----|-------|
|       |            |              |      |        |    |       |
| 電気ドリル | 充電ドリルドライバー | 充電インパクトドライバー | ボール盤 | 磁気ボール盤 | 旋盤 | マシンング |

モード 【注意】チップの欠けの原因となりますので、パイプはしっかりと固定してください。

| 刃先材質  | 有効切削能力                |
|-------|-----------------------|
| 超硬チップ | パイプ曲面：8mm<br>板材平面：3mm |

| サイズ        | 再研磨 |
|------------|-----|
| φ 15 ~ 100 | ○   |

シャンクとの一体構造で  
カッター剛性を高く

芯振れがなく真円度の高い穴あけができます。

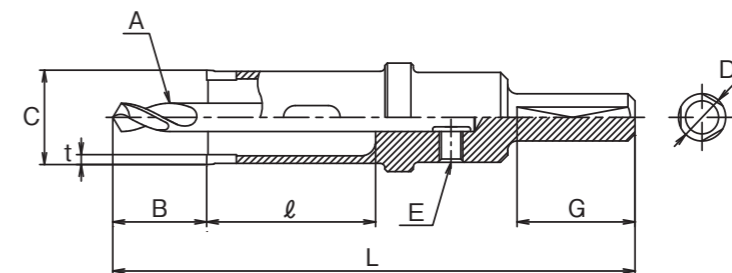
特許の刃形形状でスムーズな  
作業が可能

食い込み防止の特許刃形により、パイプ穴あけ時の断続切削にもひっかかりやチップの欠けがなくスムーズな作業が可能です。

※ボール盤で使用する際は、押し付け過ぎにご注意ください。

**Point** ストッパー付センタードリル  
抜き屑をパイプ内に落としません。

穴あけ後矢印のフックに抜き屑をひっかけカッターと一緒に引き上げるので、パイプ等の穴あけ作業の際、抜き屑を中に落とさずにすみます。当社の各種ホールカッターにも使用できます。P.51をご覧ください。



## ■ サイズ一覧

| 型式   | 刃径 (C)(mm) | 突出量 (B)(mm) | 刃数 | 刃長 (ℓ)(mm) | 全長 (L)(mm) | 刃厚 (t)(mm) | ドリル型式 | 標準価格<br>税込(税抜)  |
|------|------------|-------------|----|------------|------------|------------|-------|-----------------|
| TL15 | 15         | 20          | 4  | 35.5       | 111        | 2.1        | TL675 | 8,349 (7,590)   |
| TL16 | 16         |             |    |            |            |            |       |                 |
| TL17 | 17         |             |    |            |            |            |       |                 |
| TL18 | 18         |             |    |            |            |            |       |                 |
| TL19 | 19         |             |    |            |            |            |       |                 |
| TL20 | 20         |             | 5  |            |            |            |       |                 |
| TL21 | 21         |             |    |            |            |            |       |                 |
| TL22 | 22         |             |    |            |            |            |       |                 |
| TL23 | 23         |             |    |            |            |            |       |                 |
| TL24 | 24         |             | 6  |            |            |            |       |                 |
| TL25 | 25         |             |    |            |            |            |       |                 |
| TL26 | 26         |             |    |            |            |            |       | 9,746 (8,860)   |
| TL27 | 27         |             |    |            |            |            |       |                 |
| TL28 | 28         |             |    |            |            |            |       |                 |
| TL29 | 29         |             | 7  |            |            |            |       |                 |
| TL30 | 30         |             |    |            |            |            |       |                 |
| TL31 | 31         |             |    |            |            |            |       | 11,517 (10,470) |
| TL32 | 32         |             |    |            |            |            |       |                 |
| TL33 | 33         |             | 8  |            |            |            |       |                 |
| TL34 | 34         |             |    |            |            |            |       |                 |
| TL35 | 35         |             |    |            |            |            |       |                 |
| TL36 | 36         | 25          |    |            | 116        |            | TL880 | 13,662 (12,420) |
| TL37 | 37         |             |    |            |            |            |       |                 |
| TL38 | 38         |             | 9  |            |            |            |       |                 |
| TL39 | 39         |             |    |            |            |            |       |                 |
| TL40 | 40         |             |    |            |            |            |       |                 |
| TL41 | 41         |             |    |            |            |            |       | 15,312 (13,920) |
| TL42 | 42         |             |    |            |            |            |       |                 |
| TL43 | 43         |             | 10 |            |            |            |       |                 |
| TL44 | 44         |             |    |            |            |            |       |                 |
| TL45 | 45         |             |    |            |            |            |       |                 |
| TL46 | 46         |             |    |            |            |            |       | 17,457 (15,870) |
| TL47 | 47         |             | 11 |            |            |            |       |                 |
| TL48 | 48         |             |    |            |            |            |       |                 |

## ■ センタードリル

| 型式     | 寸法 (A) | 材質      | 標準価格<br>税込(税抜) |
|--------|--------|---------|----------------|
| TL675  | 6×75   | コバルトハイス | 1,474 (1,340)  |
| TL880  | 8×80   |         | 2,024 (1,840)  |
| TL8100 | 8×100  |         | 2,530 (2,300)  |

| 型式    | 刃径 (C)(mm) | 突出量 (B)(mm) | 刃数 | 刃長 (ℓ)(mm) | 全長 (L)(mm) | 刃厚 (t)(mm) | ドリル型式  | 標準価格<br>税込(税抜)  |
|-------|------------|-------------|----|------------|------------|------------|--------|-----------------|
| TL49  | 49         | 25          | 11 | 35.5       | 116        | 2.1        | TL880  | 17,457 (15,870) |
| TL50  | 50         |             | 12 |            |            |            |        |                 |
| TL51  | 51         |             |    |            |            |            |        | 19,481 (17,710) |
| TL52  | 52         |             |    |            |            |            |        |                 |
| TL53  | 53         |             |    |            |            |            |        |                 |
| TL54  | 54         |             |    |            |            |            |        |                 |
| TL55  | 55         |             |    |            |            |            |        |                 |
| TL56  | 56         |             | 13 |            |            |            |        | 23,023 (20,930) |
| TL57  | 57         |             |    |            |            |            |        |                 |
| TL58  | 58         |             |    |            |            |            |        |                 |
| TL59  | 59         |             |    |            |            |            |        |                 |
| TL60  | 60         | 30          | 14 | 50.5       | 136        |            | TL8100 | 27,577 (25,070) |
| TL61  | 61         |             |    |            |            |            |        |                 |
| TL62  | 62         |             |    |            |            |            |        |                 |
| TL63  | 63         |             |    |            |            |            |        |                 |
| TL64  | 64         |             |    |            |            |            |        |                 |
| TL65  | 65         |             | 15 |            |            |            |        |                 |
| TL66  | 66         |             |    |            |            |            |        | 30,107 (27,370) |
| TL67  | 67         |             |    |            |            |            |        |                 |
| TL68  | 68         |             |    |            |            |            |        |                 |
| TL70  | 70         |             | 16 |            |            |            |        |                 |
| TL75  | 75         |             | 17 |            |            |            |        | 32,131 (29,210) |
| TL76  | 76         |             |    |            |            |            |        | 34,914 (31,740) |
| TL77  | 77         |             |    |            |            |            |        |                 |
| TL78  | 78         |             |    |            |            |            |        |                 |
| TL80  | 80         |             | 18 |            |            |            |        |                 |
| TL81  | 81         |             |    |            |            |            |        | 37,697 (34,270) |
| TL82  | 82         |             |    |            |            |            |        |                 |
| TL83  | 83         |             |    |            |            |            |        |                 |
| TL85  | 85         |             | 19 |            |            |            |        |                 |
| TL90  | 90         |             | 20 |            |            |            |        | 40,480 (36,800) |
| TL95  | 95         |             | 21 |            |            |            |        | 43,263 (39,330) |
| TL100 | 100        |             | 22 |            |            |            |        | 46,805 (42,550) |

※表示以外のサイズはロット数に応じ、お見積りいたします。

## ■ シャンク

| サイズ    | チャック径 (D) | ホロセット (E) | 掴み長さ (G) | 標準価格<br>税込(税抜) |
|--------|-----------|-----------|----------|----------------|
| 15-19  | 10        | 5×8       | 25       | -              |
| 20-59  |           | 5×6       |          |                |
| 60-100 | 13        |           |          |                |

超硬ロングホールカッターは一体物のため、シャンクのみ、カッターのみの販売はできません。

関連商品 ■ドリルチャック延長棒 P.51 ■ストッパー付センタードリル P.51