

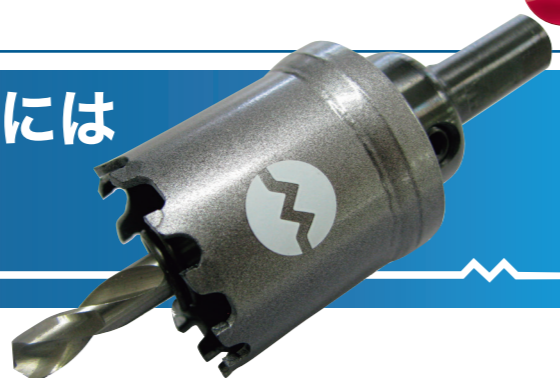
超硬バイメタルホールカッター

Tungsten Carbide Bimetal Hole Cutter



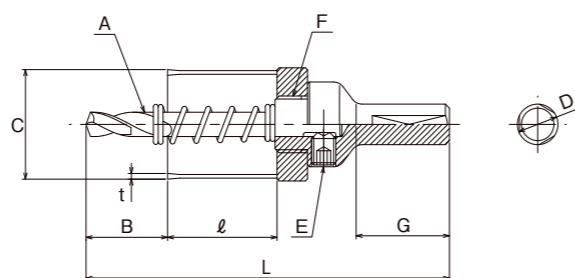
数多くの穴をあけたい時にはこれ!

If you want to make a lot of holes, this!



ノコ刃の刃先に超硬チップを使用することで超・長寿命を実現。

特殊コーティングにより切屑の溶着を防ぎ高速切削・作業性が大幅UP!!



■ サイズ一覧

型式	刃径 (C) (mm)	突出量 (B) (mm)	全長 (L) (mm)	刃長 (ℓ) (mm)	刃厚 (t) (mm)	アサリ幅	標準価格 税込(税抜)
BW20	20	19	88.5	27	1.1	3.2	9,240 (8,400)
◆ BW21	21						8,976 (8,160)
◆ BW22	22						↓
BW25	25						9,240 (8,400)
◆ BW27	27						↓
BW28	28						↓
BW30	30						9,636 (8,760)
BW32	32						10,296 (9,360)
◆ BW33	33						↓
BW35	35						10,560 (9,600)
BW38	38						11,880 (10,800)
BW40	40						15,048 (13,680)
BW42	42						15,708 (14,280)
BW45	45					1.2/1.4交互	16,500 (15,000)
BW50	50						18,612 (16,920)
BW53	53						19,536 (17,760)
BW55	55		93.5				21,120 (19,200)
BW60	60						22,836 (20,760)
BW65	65						24,156 (21,960)

※製造上の都合により、同じサイズでも刃数が異なる場合があります。

■ センタードリル

型式	寸法 (A)	材質	標準価格 税込(税抜)
BW660	6×60	SKH51相当	1,584 (1,440)

■ シャンク

シャンク No.	刃径 (C)	チャック径 (D)	ホロセット (E)	ネジ径 (F)	掴み長さ (G)	標準価格 税込(税抜)
No.1	20-53	10	6×8	M14P=1.5	19	オープン
No.2	55-65	13	↓	M16P=1.5	24	↓

— 一体物のため、シャンクのみ、カッターのみの販売はできません。

◆ 人気サイズ ● 新サイズ ● 受注生産 ● 在庫限りで販売終了

DHSホールカッター

DHS Hole Cutter



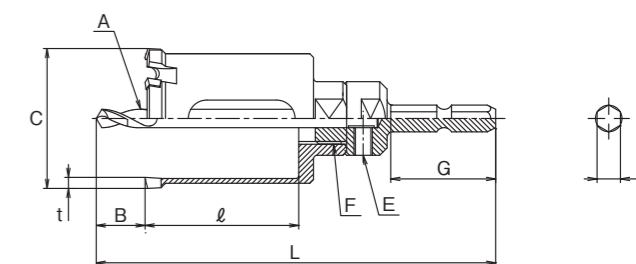
充電インパクトで使えるデュアルホールカッター。

A dual hole cutter usable with chargeable impact drills



デュアルホールカッターの六角軸シャンクタイプ

電気ドリル、充電インパクトドライバーで使用可能な6.35六角軸を採用しております。



■ サイズ一覧

型式	刃径 (C) (mm)	突出量 (B) (mm)	刃数	刃長 (ℓ) (mm)	全長 (L) (mm)	刃厚 (t) (mm)	ドリル型式	シャンク	標準価格 税込(税抜)
DHS21	21	13	4	40	109	3.0	DHS575	DHSSK	8,052 (7,320)
◆ DHS22	22								↓
DHS25	25								↓
◆ DHS27	27								8,712 (7,920)
DHS28	28								↓
DHS30	30		6						↓
◆ DHS32	32								10,164 (9,240)
DHS33	33								↓
◆ DHS35	35								↓
◆ DHS38	38								11,616 (10,560)

■ センタードリル

型式	寸法 (A)	材質	標準価格 税込(税抜)
DHS575	5×75	ハイス	957 (870)

■ シャンク

型式	チャック径 (D)	ホロセット (E)	ネジ径 (F)	掴み長さ (G)	標準価格 税込(税抜)
DHSSK	6.35	M5×5	M14×1.5	28.5	2,112 (1,920)

被削材										
鉄板	鋼管	ステンレス	ステンレス管	鋳鉄	アルミ	真鍮	FRP	合成樹脂		
塩ビ管	プラ排水マス	木材合板	新建材	石膏ボード	複合材	人工大理石	磁器タイル	フロー		

適合機種							
電気ドリル	充電ドリルドライバー	充電インパクトドライバー	ボール盤	磁気ボール盤	旋盤	マシニング	

モード ● 回転 ● インパクト、振動不可

・バッテリー 12V以上の充電インパクトドライバーまたは電気ドリル(金属類、鉄、ステンレスにはインパクトドライバーは使用できません)

・モルタル、ALC等石材系への使用は避けてください。

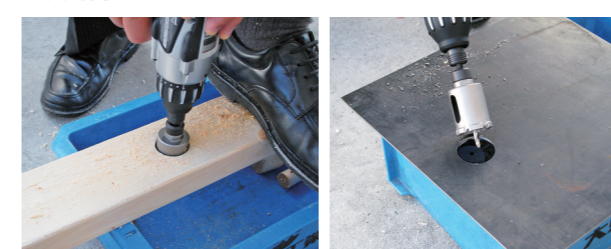
刃先材質	有効切削能力
超硬チップ	木材、樹脂：40mm 金属：1mm

サイズ	再研磨
φ 21 ~ 38	○

アレンジセット

型式	寸法	標準価格 税込(税抜)
DHS-D	21,27,33	29,128 (26,480)
DHS-C	22,28,35	↓
DHS-K	28,32,35,38	42,856 (38,960)

■ 使用例



関連商品 ■ ドリルチャック延長棒 P.49

被削材										
鉄板	鋼管	ステンレス	ステンレス管	鋳鉄	アルミ	真鍮	FRP	合成樹脂		
塩ビ管	プラ排水マス	木材合板	新建材	石膏ボード	複合材	人工大理石	磁器タイル	フロー		

適合機種							
電気ドリル	充電ドリルドライバー	充電インパクトドライバー	ボール盤	磁気ボール盤	旋盤	マシニング	

モード ● 回転 ● インパクト、振動不可

刃先材質	有効切削能力
超硬チップ	3.2mm ステンレスは3mm
サイズ	再研磨
φ 20 ~ 65	×

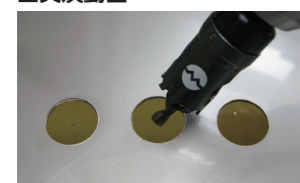
アレンジセット

型式	寸法	標準価格 税込(税抜)
BW-D	21,27,33	30,712 (27,920)
BW-C	22,28,35	30,976 (28,160)
BW-K	32,35,38	34,936 (31,760)

窯業サイディング・合板が切削可能に!!



■ 実演動画



■ スプリング

型式	適用範囲	標準価格 税込(税抜)
BWSP	20-65	オープン

関連商品 ■ ドリルチャック延長棒 P.49
■ ストッパー付センタードリル P.49

◆ 人気サイズ ● 新サイズ ● 受注生産 ● 在庫限りで販売終了

◆ 人気サイズ ● 新サイズ ● 受注生産 ● 在庫限りで販売終了